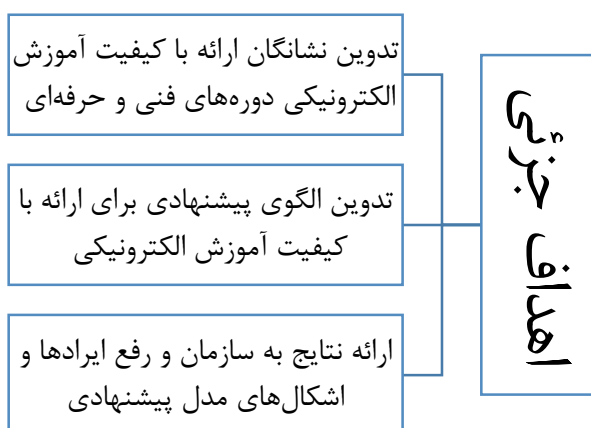


طراحی و استقرار استانداردهای نظام یاددهی و یادگیری ارائه آموزش های فنی و حرفه ای الکترونیکی

هدف اصلی این پژوهش طراحی استانداردهایی جهت استقرار یک نظام یاددهی _ یادگیری آموزش فنی و حرفه ای الکترونیکی با کیفیت بوده است.



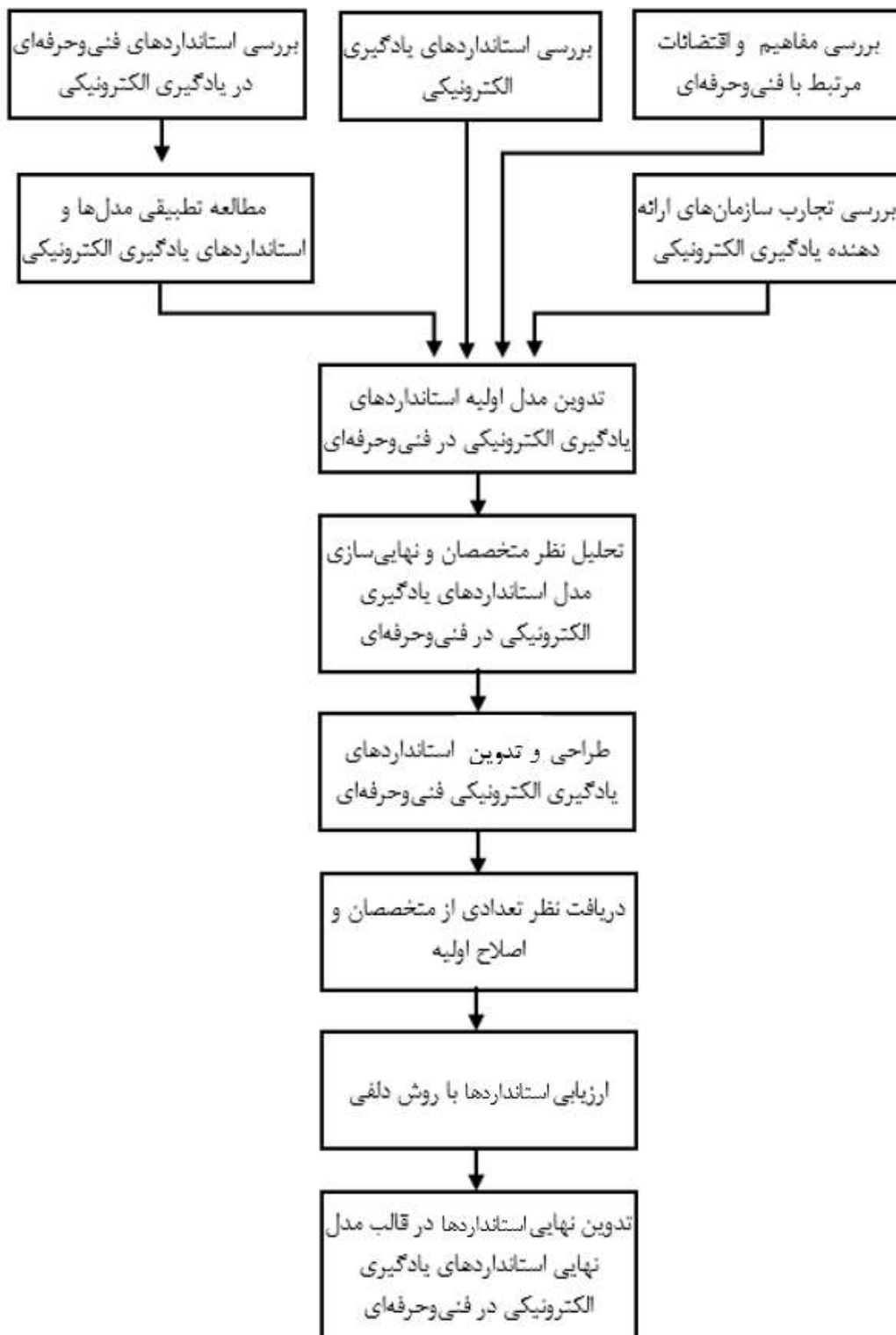
سوال پژوهش

چه عوامل و نشانگانی را بعد از اجرای اولیه الگوی پیشنهادی برای ارائه با کیفیت دوره های آموزش الکترونیکی فنی و حرفه ای، می توان به الگوی پیشنهادی اضافه نمود؟

سوال پژوهش

نشانگان یک دوره با کیفیت آموزش الکترونیکی فنی و حرفه ای بر اساس نظر اساتید صاحب نظر در حوزه آموزش الکترونیکی و فنی و حرفه ای چه مواردی هستند؟

مصاحبه شوندگان	جمع آوری و تحلیل داده	نوع پژوهش
<ul style="list-style-type: none"> • مدیران • متخصصان موضوعی • مدرسان آموزش • الکترونیکی 	<ul style="list-style-type: none"> • مطالعات کتابخانه ای • گروه های کانونی • دلفی • چک لیست 	<ul style="list-style-type: none"> • توصیفی اکتشافی



نمودار (۱) مراحل انجام طرح



شکل (۱) تصویری کلی از حیطه‌ها، معیارها و تعداد نشانگرها (برای مشاهده کامل نشانگرها در قالب جداول به پیوست طرح مراجعه شود).

تجربه مجریان و نتایج حاصل از طرح نشان می‌دهد:

- ✓ حتی بهترین استانداردها به تنهایی قابلیت اجرایی ندارند، بلکه در بافت و زمینه‌ای که همراهی و مسئولیت‌پذیری مستمر ذی نفعان وجود داشته باشد قابل اجرا خواهند بود.
- ✓ فرایند اجرا و پیاده‌سازی استانداردها باید از پایداری و ثبات برخوردار باشد و به آن به منزله یک فرایند مداوم نگریسته شود. زیرا اجرا و پیاده‌سازی مقطعی ثمربخش نخواهد بود.
- ✓ مهیا بودن و آماده‌سازی افراد ذی نفع از جمله موارد کلیدی در موفقیت اجرای استانداردها تلقی می‌شود. این موضوع در مورد مدیران، کارمندان، مربیان و اساتید و کارآموزان صدق می‌کند که در ذیل استانداردهای مرتبط به آنها پرداخته شد.
- ✓ تک تک استانداردهای و گویه‌های بدست آمده ارزشمند می‌باشند و باید با دقت و با نگاهی عمیق و نه سطحی اجرا شوند.
- ✓ با وجود این، تاکید بسیاری از منابع بر انتخاب بهترین مربیان از لحاظ علمی، و همچنین مربیانی که از قابلیت و توانمندی همدلی با کارآموزان برخوردار باشند خود نشان از اهمیت نقش مربیان توانمند و با اخلاق در محیط یادگیری الکترونیکی دارد؛ تا نه فقط از لحاظ علمی و فنی کارآموز را مورد پشتیبانی و حمایت قرار دهند، بلکه از لحاظ عاطفی و روحی این پشتیبانی و حمایت صورت پذیرد.
- ✓ این رویکرد می‌تواند مانع از ریزش‌ها و ترک تحصیل بسیاری از کارآموزان شود و بدین ترتیب محیط و فضای آموزشی، محیطی آگاه از مسائل و مشکلات احتمالی کارآموزان باشد.